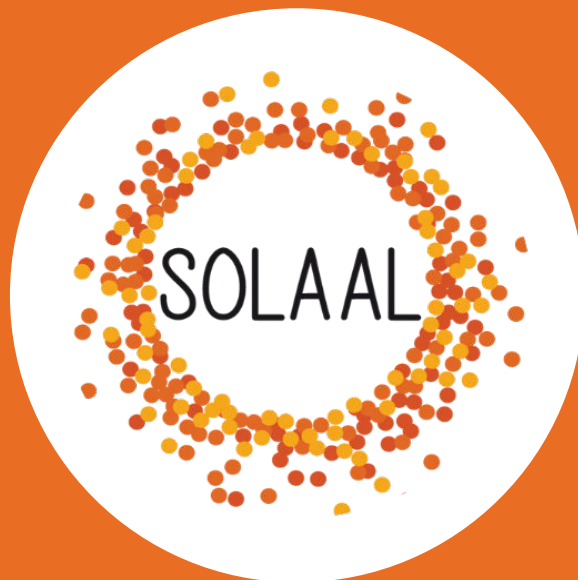




# REJOIGNEZ SOLAAL !





**fournit des produits agricoles frais**

à des personnes en précarité alimentaire

**est la seule association qui facilite les dons**

entre acteurs agricoles et associations d'aide alimentaire



**vient en appui des associations d'aide alimentaire**

en diversifiant les produits et en apportant de la réactivité à la gestion des dons

**innove au service du don**

c'est le maillon indispensable dans la chaîne du don

# DEPUIS 2013 SOLAAL C'EST...

DEPUIS 2013

## L'ÉQUIVALENT DE



**28 000 tonnes**

*de produits donnés par  
les agriculteurs donateurs  
du réseau SOLAAL depuis  
2013 (fruits, légumes, produits  
laitiers, oeufs, viande...)*

=



# 97%

de produits  
**FRAIS**

## AU BÉNÉFICE DE

# 4 millions

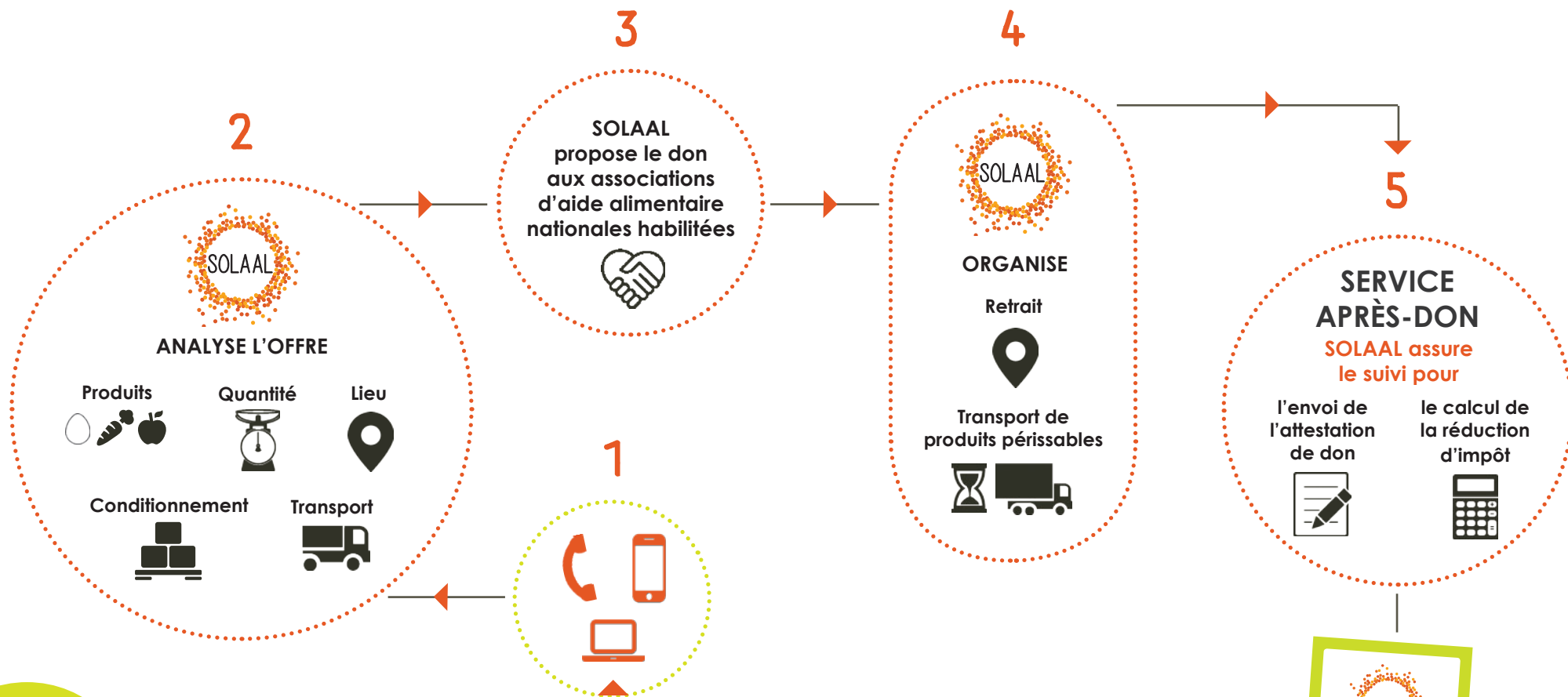
de personnes démunies



Via les associations  
d'aide alimentaire  
nationales  
et habilitées



# COMMENT ? ÇA MARCHE







# BOOSTE VOTRE RSE



## Environnemental

**Lutte contre le gaspillage alimentaire**

- > des tonnes de CO2 non gaspillées



## Social

**Inclusion sociale**

- > l'aide alimentaire, première étape vers la reconstruction de soi
- > SOLAAL crée du lien social en organisant le don



## Économique

**Soutien des agriculteurs**

- > via la réduction d'impôt

+

**SOLAAL acteur de l'Économie sociale et solidaire (ESS)**

- > secteur qui innove



## Territorial

**Des antennes territoriales**

- > actions locales collectives (glanages solidaires avec des lycéens, des personnes en insertion)



# ACCROÎT VOTRE VISIBILITÉ



## Sur les sujets d'actualité

- > gaspillage alimentaire
- > précarité alimentaire
- > création de lien social
- > actions solidaires locales



## Lors d'événements incontournables

- > Journées nationales du don agricole, foires, salons (dont le Salon international de l'agriculture) relayés dans la presse et sur nos réseaux sociaux



## Autour de success stories

- > une communication positive
- > mise en avant de nos mécènes
- > Interviews et reportages réguliers

...

# EN SOUTENANT SOLAAL



## VOUS BÉNÉFICIEZ

> **d'une réduction d'impôt de 60%**

de la valeur de votre don

> **d'une communication multi-canaux**

site internet, newsletter, réseaux sociaux, médias...

> **de l'accès à de nombreux événements**

de l'association et de ses membres  
Ex : salons, colloques, journée des mécènes en milieu agricole

> **d'un réseau d'acteurs engagés**



## VOUS CONTRIBUEZ au développement d'une association unique et de projets novateurs

> application dédiée aux dons agricoles

> essaimage des bonnes pratiques en régions

> Journées nationales du don agricole sous le Haut patronage du ministère de l'Agriculture et de l'Alimentation



## VOUS CONTRIBUEZ à 5 objectifs de développement durable (ODD)



# VOUS POUVEZ NOUS AIDER !



## MÉCÉNAT FINANCIER

- **Membre cotisation seule de 400 à 1200 € / an** après réduction d'impôt



Communication corporate

+

- **Contribution < 4000 € / an** après réduction d'impôt



Participation aux événements de l'association (journées des mécènes, colloques...).

+

- **Contribution ≥ 4000 € / an** après réduction d'impôt



statut de membre bienfaiteur, une visite d'exploitation agricole et/ou d'une entreprise, entrées pour des salons agricoles et/ou team building

## MÉCÉNAT DE COMPÉTENCES

- en **communication**
- en **gestion informatique** des données
- en **animation du réseau** (antennes régionales)
  - en **logistique** (conditionnement, transport des dons...)

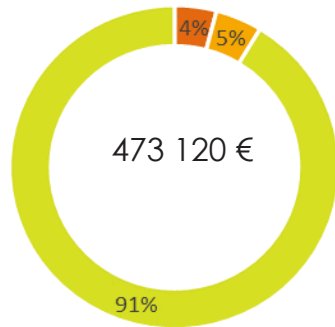




# RÉPARTITION BUDGÉTAIRE PAR POSTE

- > 4 salariées + 1 personne en mécénat de compétences
- > 9 antennes territoriales en France

## Budget annuel



■ Fonctionnement ■ Frais de collecte ■ Mission solidaire

SOLAAL a obtenu le **label IDEAS** : ce label atteste de la qualité des pratiques en matière de gouvernance, de finances et d'évaluation.

# ILS NOUS FONT CONFIANCE



# REJOIGNEZ VOUS AUSSI LE CLUB DES DONATEURS !

# L'équipe



Angélique DELAHAYE, Présidente



Dorothee BRIAUMONT, Directrice



Judith MEYER,  
Responsable des dons,  
de l'animation et de  
la communication du  
réseau



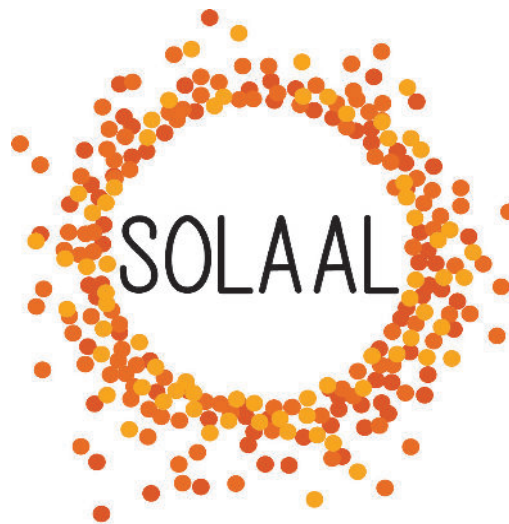
Philippe DUQUESNOY  
Responsable administratif  
et financier en mécénat  
de compétences  
BNP Paribas



Lydie SAIDJ ,  
Chargée des dons



Charlotte RAMIREZ-SPANIER  
Chargée de la communication



facilite  
le don alimentaire

**SOL**idarité des producteurs  
**A**gricoles et des filières

**AL**imentaires

**VOTRE CONTACT**

**Dorothee BRIAUMONT**

Directrice

d.briaumont@solaal.org

06 11 78 77 38

# Nos ambassadeurs



Guillaume GAROT



Marion GUILLOU



Charles SOUSSIN

**SOLAAL** • 11 rue de La Baume • 75008 • Paris • Siret 799 591 946 00014  
**01 53 83 47 89** • dons@solaal.org • [www.solaal.org](http://www.solaal.org)

ASSOCIATION RECONNUE D'INTERÊT GÉNÉRAL