



SOLAAL est la seule association qui facilite les dons entre agriculteurs et associations d'aide alimentaire.



Un service gratuit qui lutte contre le gaspillage alimentaire et offre **des produits frais** aux plus démunis.

DEPUIS 2013

SOLAAL C'EST...

DEPUIS 2013

L'ÉQUIVALENT DE



28
millions
DE REPAS

Via les associations d'aide alimentaire
nationales et habilitées

AU BÉNÉFICE DE
5 millions
de personnes démunies



14 000 tonnes
de produits donnés par
les agriculteurs donateurs
du réseau SOLAAL depuis 2013
(fruits, légumes, produits laitiers,
oeufs, viande...)

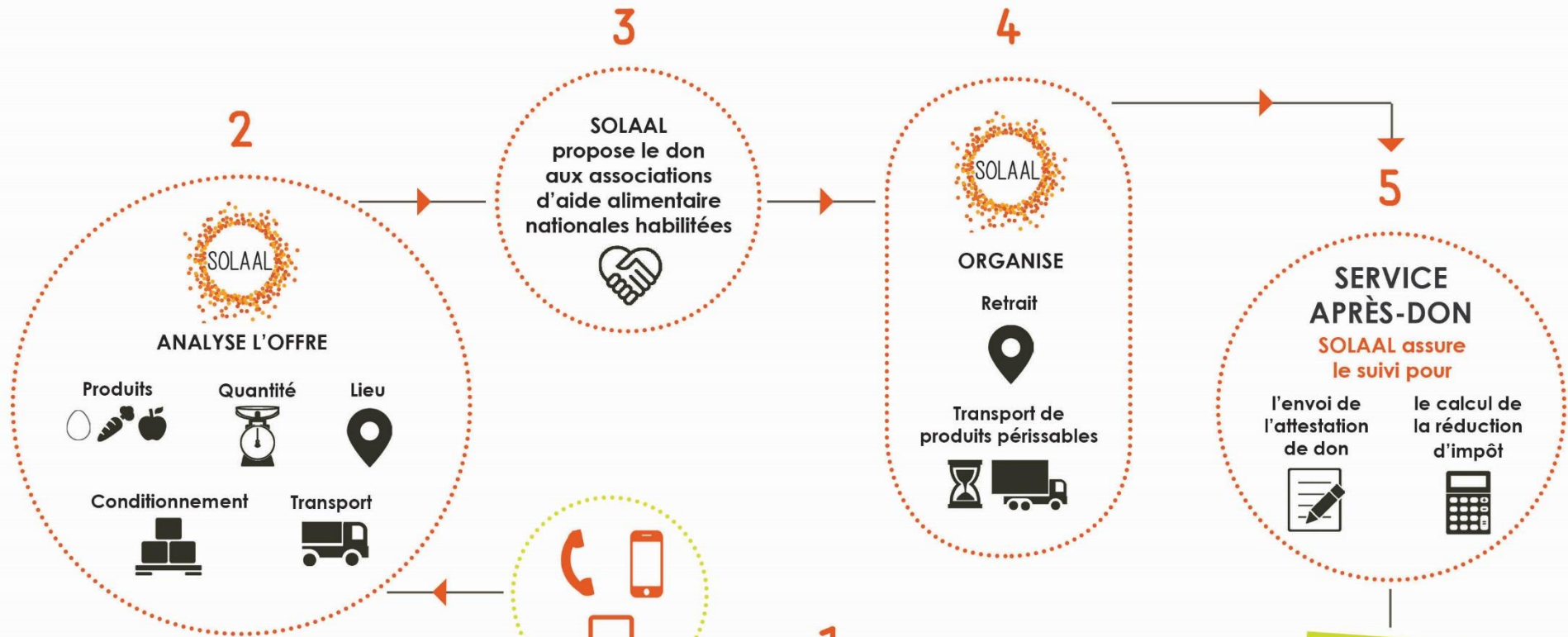


99%
de produits
FRAIS

Seulement 6,5% des bénéficiaires
de l'aide alimentaire consomment
des fruits et légumes 5 fois par jour



COMMENT ? ÇA MARCHE





FACILITE LE DON AGRICOLE

450

antennes locales
bénéficiaires des dons

14

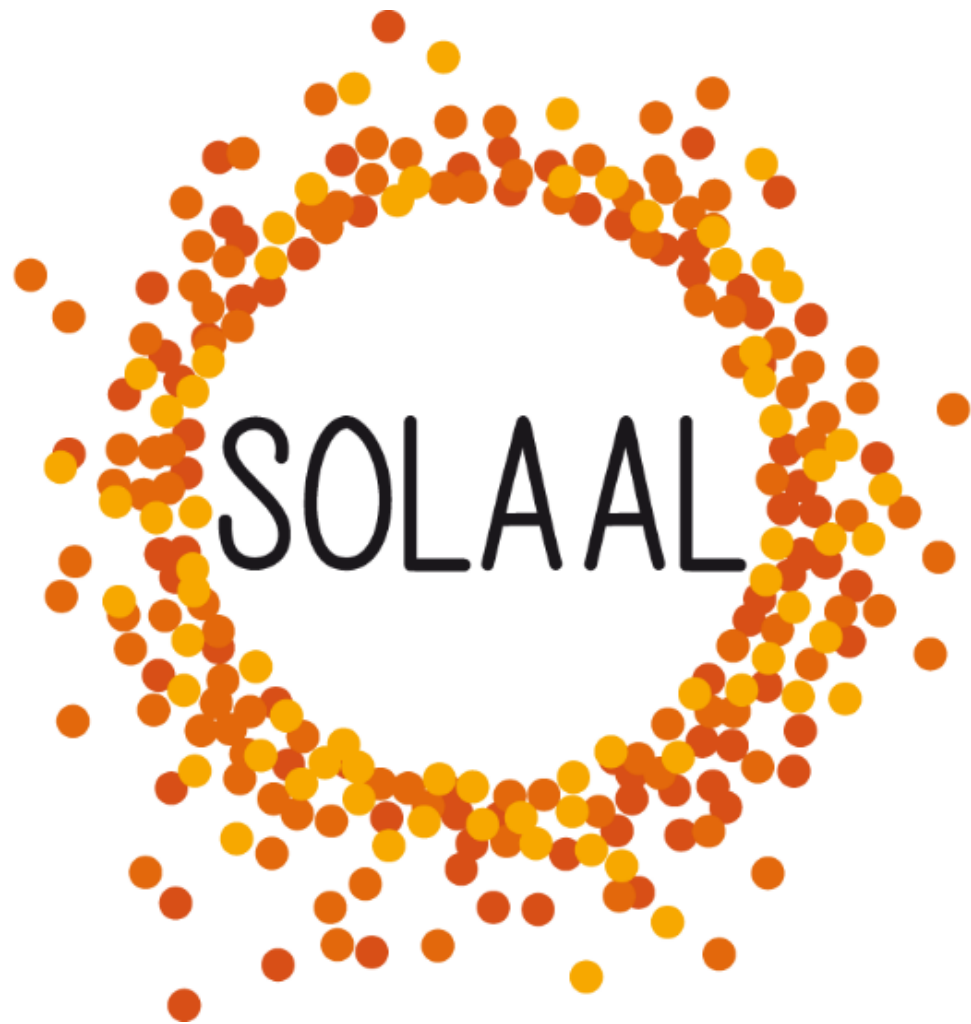
relais
SOLidaire

60%

du montant du don
en réduction d'impôt



par 93% des agriculteurs donateurs



Vous aussi, rejoignez SOLAAL !

Contacts



Dorothée BRIAUMONT
Directrice générale
06 11 78 77 38
d.briaumont@solaal.org

Judith MEYER
Responsable des dons
01 53 83 47 89
j.meyer@solaal.org

