



**SOLAAL est la seule association qui facilite les dons** entre agriculteurs et associations d'aide alimentaire.



**Un service gratuit** qui lutte contre le gaspillage alimentaire et offre **des produits frais** aux plus démunis.

# DEPUIS 2013 SOLAAL C'EST...

DEPUIS 2013

## L'ÉQUIVALENT DE



**21**  
millions  
DE REPAS

Via les associations d'aide alimentaire  
nationales et habilitées

AU BÉNÉFICE DE  
**4 millions**  
de personnes démunies



10 660 tonnes  
de produits donnés par  
les agriculteurs donateurs  
du réseau SOLAAL depuis 2013  
(fruits, légumes, produits laitiers,  
oeufs, viande...)

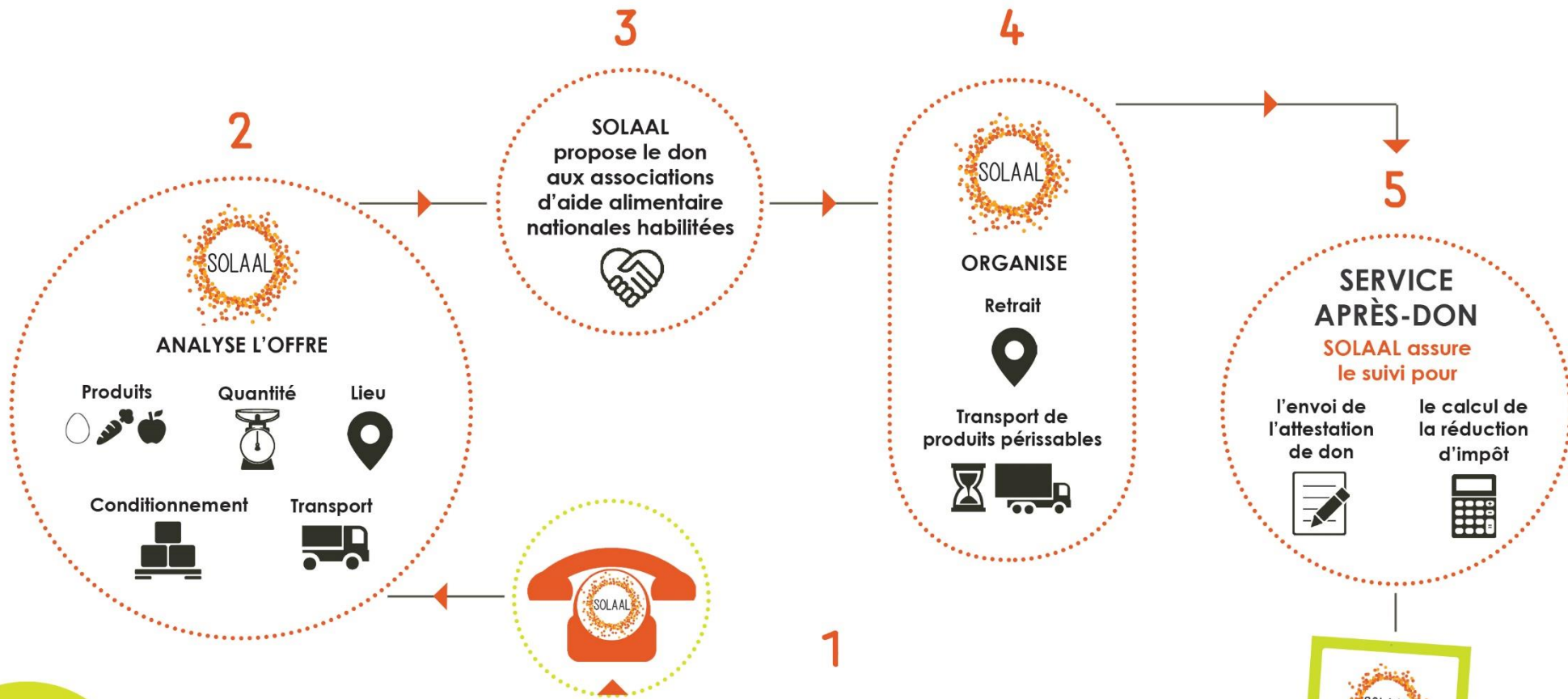


**98%**  
de produits  
**FRAIS**

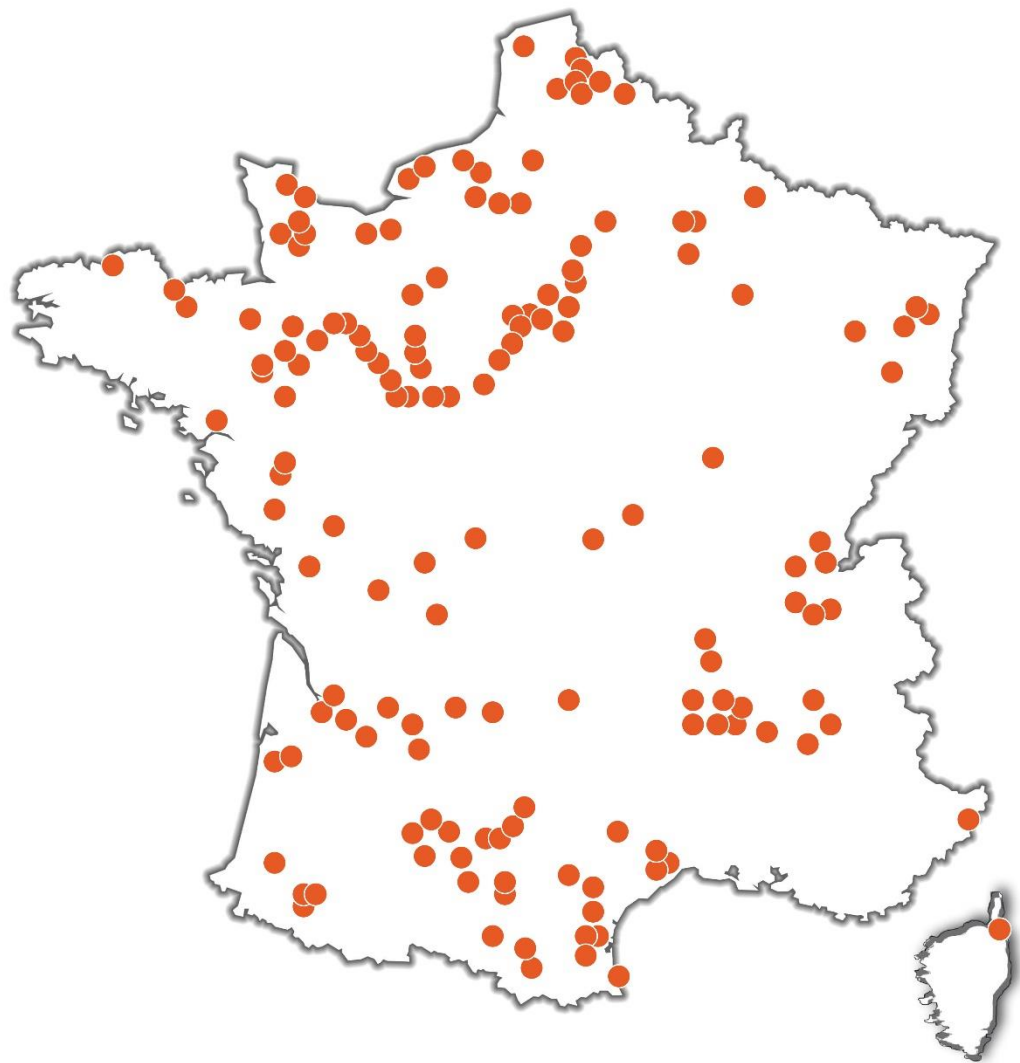
Seulement 6,5% des bénéficiaires  
de l'aide alimentaire consomment  
des fruits et légumes 5 fois par jour



# COMMENT ÇA MARCHE



378 AGRICULTEURS  
ET COOPÉRATIVES SOLIDAIRES



FACILITE LE DON AGRICOLE

450

antennes locales  
bénéficiaires des dons

14

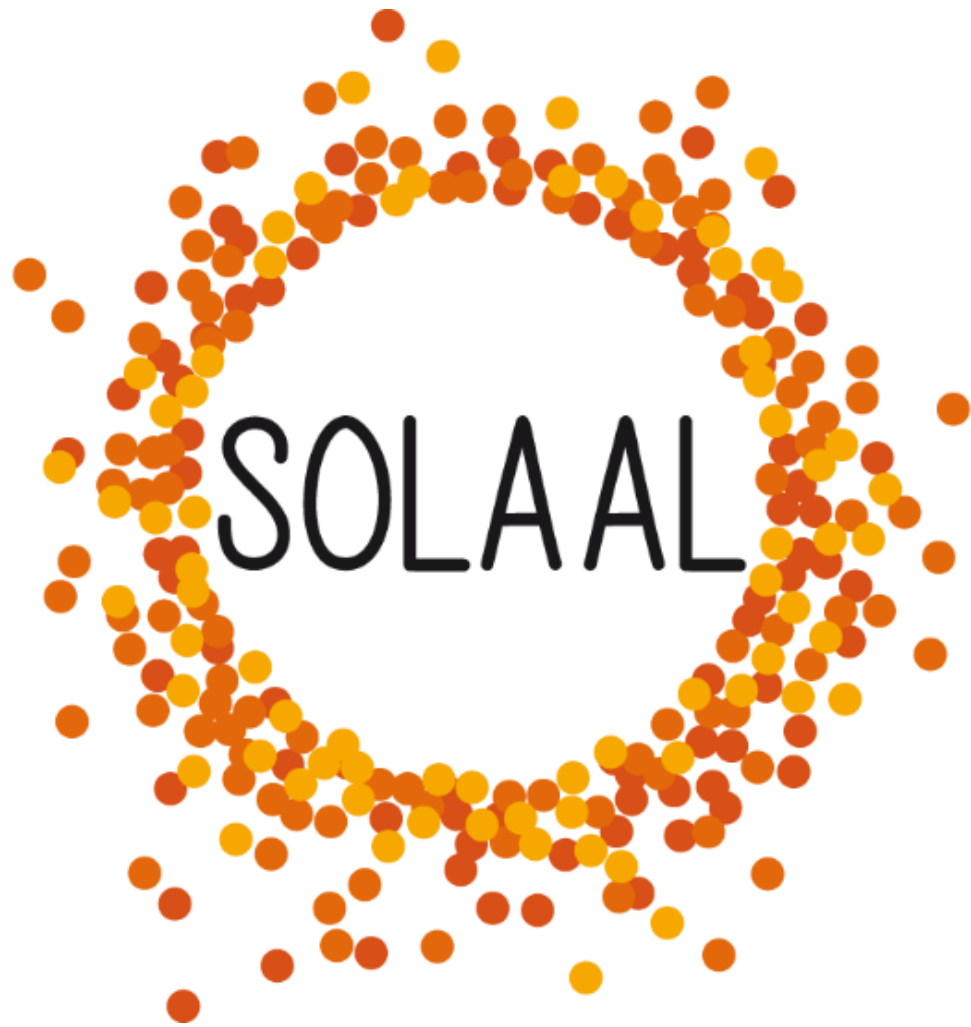
relais  
SOLIdaires

60%

du montant du don  
en réduction d'impôt



par 93% des agriculteurs donateurs



**Vous aussi, rejoignez SOLAAL !**

## **Contacts**



**Dorothée BRIAUMONT**  
Directrice générale  
06 11 78 77 38  
[d.briaumont@solaal.org](mailto:d.briaumont@solaal.org)

**Judith MEYER**  
Responsable des dons  
01 53 83 47 89  
[j.meyer@solaal.org](mailto:j.meyer@solaal.org)

