



Rapport d'activité SOLAAL Pays de la Loire

2022



facilite
le don alimentaire



RAPPORT MORAL



Jean-Louis LARDEUX, Président de SOLAAL Pays de la Loire

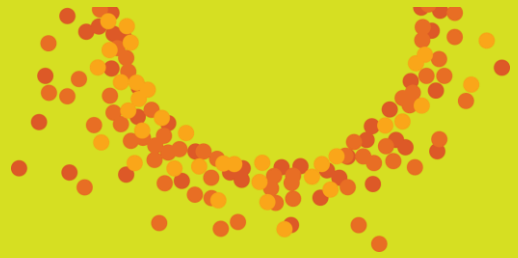
Il y a 5 ans, nous avons fait le pari de lancer la première antenne régionale de SOLAAL sur notre région ligérienne. Je suis ravi aujourd'hui d'avoir pu célébrer les 5 ans de SOLAAL Pays de la Loire lors du SIVAL.

Cet événement a été l'occasion de réunir tous les acteurs qui contribuent au fonctionnement de notre association. Je tiens à remercier chacun des membres qui sont investis à nos côtés depuis le début.

Donateurs, associations d'aide alimentaire et partenaires nous ont fait l'honneur de venir et je les en remercie.

Nous œuvrons quotidiennement pour faciliter l'organisation des dons des producteurs à destination des associations d'aide alimentaire. Cela est possible grâce aux nombreux acteurs qui croient en nous, qui croient en la **solidarité du monde agricole**.

Le secteur agricole est souvent critiqué, malmené mais au sein de SOLAAL c'est un vrai **engagement** que nous retrouvons. C'est de la **générosité** et le sens du **partage** qui caractérise l'esprit des donateurs.



SOMMAIRE

[L'association](#)

4

[SOLAAL Pays de la Loire en bref](#)

5

[Rapport d'activité 2022](#)

6

[Panorama de presse](#)

12

[Orientations 2023](#)

13

[Nos membres](#)

14

DEPUIS 5 ANS

Les valeurs de SOLAAL

- **Générosité** : dons des agriculteurs, de tous nos partenaires de l'aide alimentaire ; l'aide alimentaire est la première étape vers la reconstruction de soi.
- **Équité** : souci de servir au mieux les besoins de l'ensemble des associations d'aide alimentaire nationales et habilitées, et de répondre à tous les agriculteurs.
- **Engagement** : des agriculteurs, collaborateurs, adhérents, bénévoles, en faveur de la lutte contre la précarité et le gaspillage alimentaire, et pour le respect de l'équilibre nutritionnel et de l'environnement.
- **Agilité** : écoute et réactivité face aux besoins des agriculteurs et des associations pour un service-sur-mesure, logistique d'urgence pour des produits frais, recherche d'excellence du service et des produits.

“Nous donnons pour que chacun mange à sa faim et nous refusons le gaspillage alimentaire”



Les objectifs de SOLAAL

- Renforcer l'engagement des acteurs des filières agricoles et agro-alimentaires
- Faciliter l'organisation des dons
- Contribuer à l'équilibre nutritionnel des bénéficiaires de l'aide alimentaire
- Lutter contre le gaspillage

2022, MARQUÉE PAR LES ALÉAS CLIMATIQUES

Durant l'année 2022, **55 tonnes** ont été données, via SOLAAL Pays de la Loire, par les acteurs agricoles (agriculteurs, organisations de producteurs, magasins de producteurs, etc.) aux associations d'aide alimentaire nationales habilitées.

Ce volume de dons représente **l'équivalent de plus de 110 000 repas**, distribués aux plus démunis.

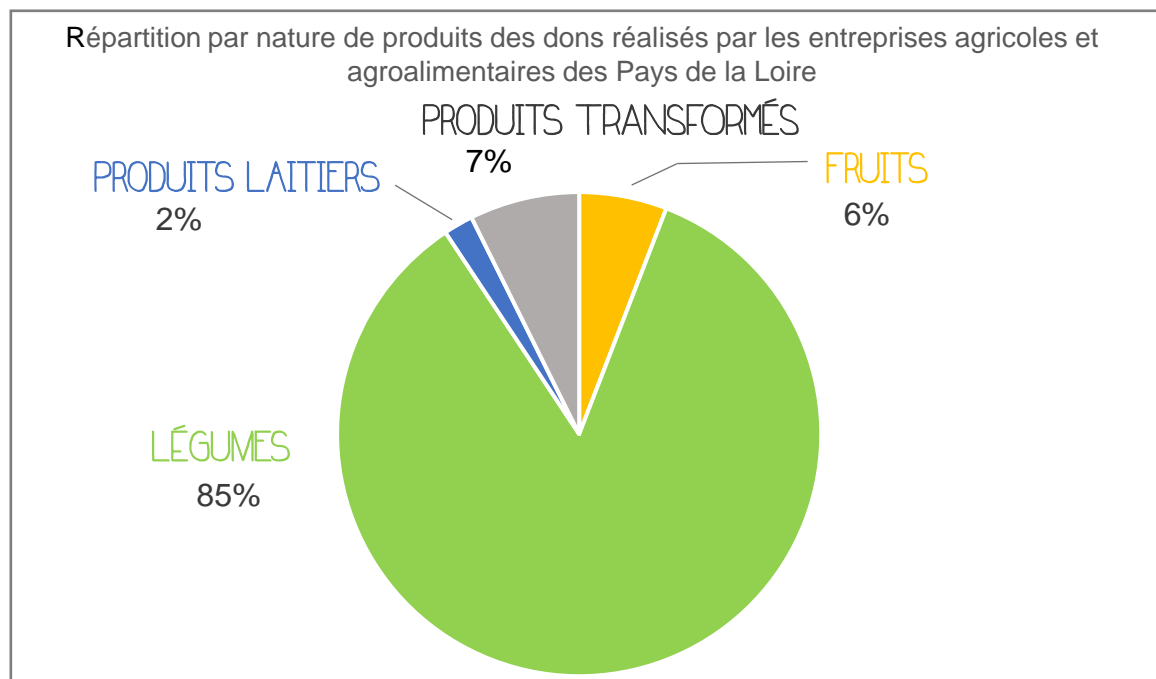
SOLAAL Pays de la Loire poursuit son développement en organisant des actions de solidarité entre les entreprises et les associations d'aide alimentaire. L'association a pu participer à différents événements agricoles reconnus sur le territoire comme le SIVAL par exemple.



ENTREPRISES

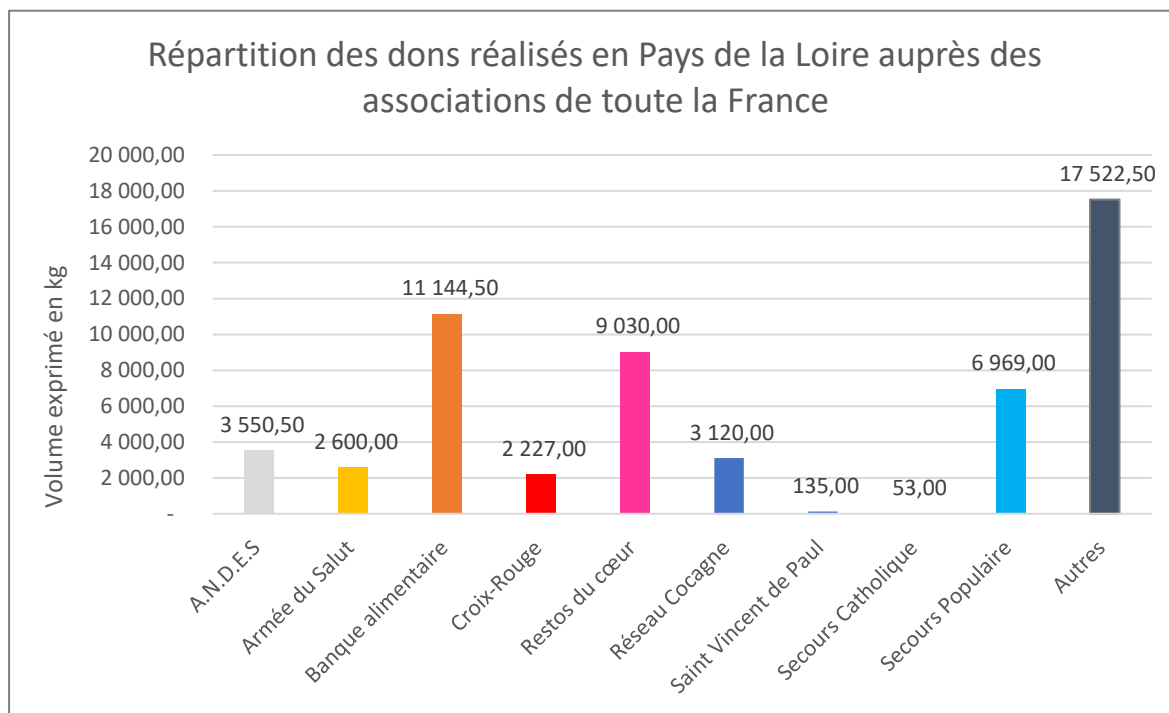
Dons des entreprises ligériennes

Voici quelques précisions sur la nature des 55 T de denrées alimentaires données par les entreprises agricoles et agroalimentaires basées en Pays de la Loire. Pour rappel, nous réalisons les propositions de dons en priorité aux associations d'aide alimentaire ayant une habilitation nationale. Si celles-ci ne sont pas disponibles, nous proposons les produits aux associations situées sur les départements limitrophes. Enfin nous proposons les produits aux associations ayant une habilitation régionale.



Clé de lecture : En 2022, 85% des dons réalisés par les entreprises des Pays de la Loire sont des légumes.

8 réseaux de l'aide alimentaire ont pu bénéficier des denrées alimentaires données par les entreprises ligériennes. Les volumes sont répartis de façon équitable. Nous respectons les partenariats existants entre les entreprises et les associations, ce qui peut aussi expliquer les différences de volumes reçus entre les réseaux.



Clé de lecture : le réseau des Banques Alimentaires a reçu environ 11 tonnes de dons des entreprises ligériennes. Le réseau du Secours Populaire Français a reçu environ 7 tonnes de dons des entreprises des Pays de la Loire.

Notre méthodologie

SOLAAL Pays de la Loire facilite l'organisation des dons des entreprises agricoles et agroalimentaires. Nous proposons les dons aux associations d'aide alimentaire du territoire ayant une habilitation nationale, selon les priorités suivantes :

1. Aux associations basées en Pays de la Loire
2. Aux associations basées dans les départements limitrophes
3. Aux autres associations à l'échelle nationale

De plus, les associations des Pays de la Loire ont pu également récupérer des produits émanant de donateurs situés hors de notre région. La force du réseau nous permet de travailler à différentes échelles selon les volumes de dons disponibles à chaque instant.

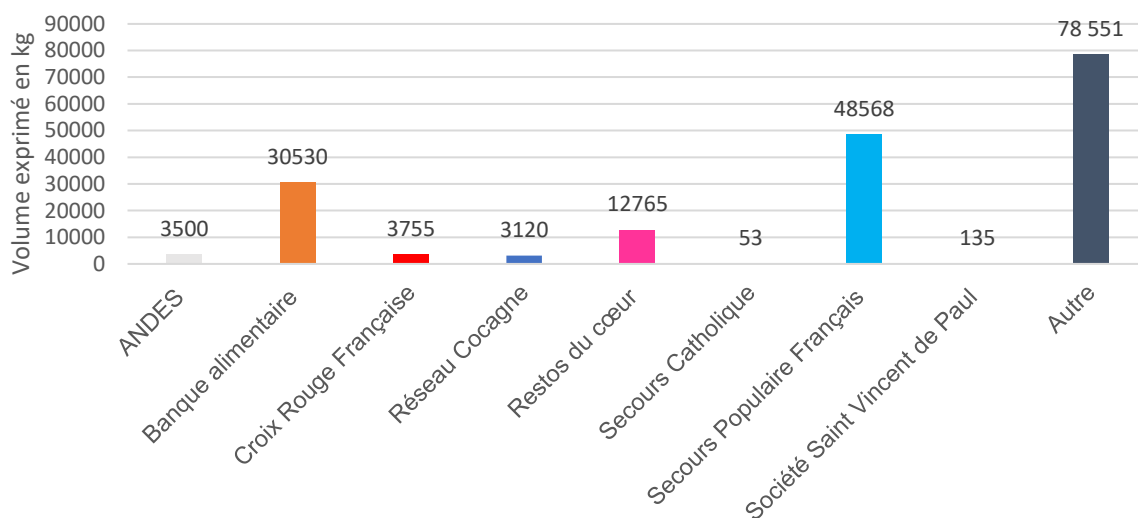


ASSOCIATIONS

Dons reçus par les associations ligériennes

SOLAAL est un réseau national, ainsi selon le type de dons nous pouvons être amené à proposer des dons aux associations des Pays de la Loire provenant des régions voisines. En effet en 2022, ce sont l'équivalent de 360 000 repas qui ont pu être redistribués par les associations aux personnes ayant recours à l'aide alimentaire à l'échelle ligérienne.

Répartition des dons reçus par les associations des Pays de la Loire en 2022 via le réseau SOLAAL



Nous réalisons une répartition selon les besoins de chaque association et en fonction de leur disponibilité au moment de la proposition de dons. La Halte du cœur a pu récupérer des denrées alimentaires de toute la France par ses propres moyens lorsque les autres associations n'étaient pas disponibles. Ce qui explique les volumes différenciés.

Illustration d'une action menée avec une épicerie sociale adhérente au réseau ANDES



GLANAGE

Glanage de pommes par l'épicerie sociale de la Flèche (72)

Rapport d'activité 2022

Notre offre de service

Nous accompagnons les entreprises agricoles et agroalimentaires sur différents types de dons. Toute entreprise disposant d'inventus alimentaires peut réaliser un don gratuitement via SOLAAL. Pour rappel, un don offre la possibilité d'une défiscalisation à hauteur de 60% du coût de revient (dans la limite de 0,5% du chiffre d'affaires ou 20 000€). Sur 2022 nous avons organisé 174 dons à travers différents dispositifs.

127 DONS
issus des exploitations



15 DONS
lors de 6 événements agricoles



26 DONS
issus des refus d'agréage



6 GLANAGES SOLIDAIRES



174 DONS GÉRÉS PAR SOLAAL
PAYS DE LA LOIRE



« Le bon réflexe, le réflexe SOLAAL Pays de la Loire ! Un surplus de bons produits laitiers à l'occasion de la Foire d'Angers 2022 = un don alimentaire via SOLAAL. Chez les Jeunes Agriculteurs pas de gaspillage alimentaire et la solidarité avant tout ! »

Jeunes Agriculteurs de Maine-et-Loire

LES TEMPS FORTS

SOLAAL Pays de la Loire développe des actions de proximité ainsi que des partenariats pour promouvoir la solidarité agricole. Nous participons ainsi à des événements autour de la lutte contre le gaspillage alimentaire et la lutte contre la précarité alimentaire. Notre objectif est de renouer le lien social entre les donateurs et les personnes accueillies par les associations d'aide alimentaire.

SIVAL 2022



Pour la première fois, le SIVAL a construit un partenariat avec SOLAAL afin de promouvoir le don agricole auprès de ses exposants mais aussi de ses visiteurs. SOLAAL avec l'aide de bénévoles de la section des aînés de la FDSEA 49 a collecté les « in mangés » à la fin du salon. Ce sont environ 450kg de fruits et légumes qui ont pu être donnés au Secours Populaire Français de Maine-et-Loire.

450 KG

**DE FRUITS ET LÉGUMES
SAUVÉS**

SOLAAL Pays de la Loire a soufflé ses bougies pour ses 5 ans

SOLAAL Pays de la Loire a été la première antenne régionale du réseau. Créée fin d'année 2016, nous avons profité du SIVAL pour fêter les 5 ans de l'antenne, l'occasion pour nous de marquer la solidarité de nos membres qui nous soutiennent depuis le début, marquer l'engagement des producteurs qui donnent à nos côtés et enfin remercier les associations qui œuvrent quotidiennement pour distribuer les repas auprès de personnes démunies.



LES TEMPS FORTS (SUITE)



La Tablée des Chefs



SOLAAL Pays de la Loire a contribué à l'événement des semaines des écoles hôtelières en mobilisant son réseau pour réaliser des dons. Les dons reçus par La Tablée des Chefs a permis de confectionner 10 000 repas solidaires par + 1 400 jeunes en formation en hôtellerie / restauration, cet événement vise deux objectifs :

- Sensibiliser les futurs chefs cuisiniers au gaspillage alimentaire
- Sensibiliser les jeunes à la solidarité

59 associations d'aide alimentaire ont pu bénéficier de ces repas. En Pays de la Loire, Rosée des champs a contribué en fournissant + 400kg de légumes.

Dans les actions complémentaires à la gestion des dons, nous intervenons dans les établissements scolaires agricoles. L'objectif est de sensibiliser de futurs installés ou salariés agricoles. Les jeunes ont une écoute particulière sur la question de la lutte contre le gaspillage alimentaire. Nous espérons pouvoir organiser prochainement des gitanages solidaires avec les étudiants de ces établissements.



5

INTERVENTIONS DANS LES ÉTABLISSEMENTS AGRICOLES

Tout au long de l'année, nous intervenons :

- dans les travaux menés par les acteurs des PAT (Projets Alimentaire de Territoire).
 - pour présenter nos actions, contribuer aux réflexions pour faciliter l'accès à une alimentation durable et de qualité pour tous.
- auprès des acteurs agricoles comme les coopératives ou les syndicats pour les sensibiliser au don agricole.

LES TEMPS FORTS (SUITE)

Les Journées nationales du don Agricole

Chaque année en septembre, sous le haut-patronage du ministère de l'Agriculture et de la Souveraineté alimentaire, nous organisons un mois dédié à la solidarité agricole.

En Pays de la Loire, nous avons participé à plusieurs salons / foires (Foire du Mans, SPACE, MECASOL). Nous avons aussi organisé en partenariat avec le Jardin de Cocagne la matinée solidaire sur le MIN d'Angers. L'objectif de cette journée était de remercier les donateurs investis depuis de longue date aux côtés de SOLAAL et du Jardin de Cocagne.



Crédit photo : Ouest France

« Nous souhaitons organiser cette matinée pour souligner la chaîne de valeurs qui s'active au quotidien au MIN. »

Julien LEMARCHAND, directeur du Jardin de Cocagne

Panorama de presse 2022



- 18 articles dans la presse agricole départementale**
Loire Atlantique Agricole, Anjou Agricole, Agri53, Agri 72, Vendée Agricole, France Agricole
- 5 publications par les partenaires**
CRESS Pays de la Loire, Ouest France, Care News, plein champ
- 1 interviews radio**
RCF Sarthe

Orientations 2023

Se faire connaître au plus près des producteurs

Les dernières années ont été mouvementées, entre la crise de la Covid 19, les aléas climatiques de 2022, cette année 2023 ne semble pas plus épargnée. En effet l'inflation et le conflit entre la Russie et l'Ukraine qui s'éternise peuvent présager d'horizons complexes. Cependant avec notre solidarité chevillée au corps nous comptons bien poursuivre notre activité. Pour cette année, nous nous sommes donné plusieurs défis :

- Développer des initiatives locales pour rapprocher les associations, les personnes accueillies à l'aide alimentaire et les donateurs (au travers des glanages solidaires par exemple)
- Développer le réseau de donateurs via la prospection
- Poursuivre la communication sur nos actions au travers de l'animation de nos outils (site internet)



facilite
le don alimentaire

DEPUIS 5 ANS



Nos soutiens

NOS MEMBRES



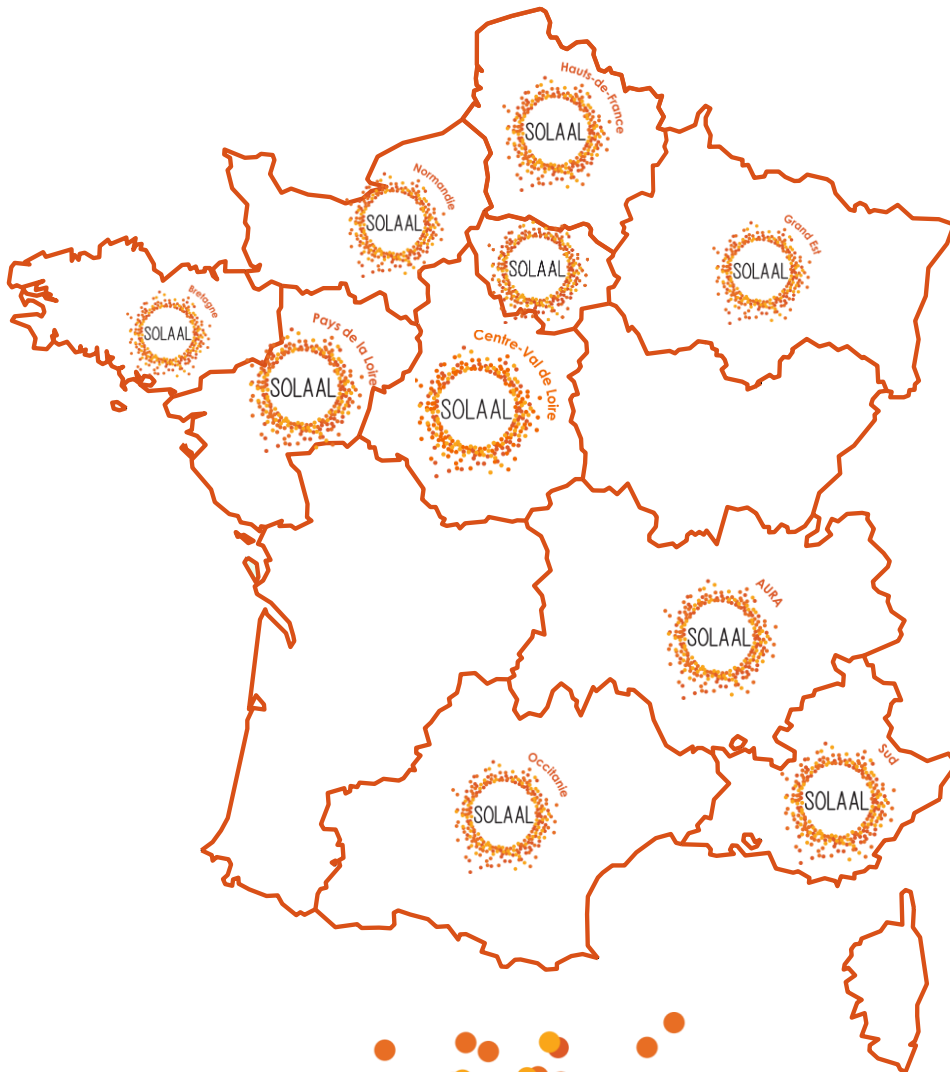
NOS PARTENAIRES



NOS MÉCÈNES



MEMBRE D'UN RÉSEAU NATIONAL



SUIVEZ-NOUS !



WWW.SOLAAL.ORG/PAYS-DE-LA-LOIRE

SOLAAL PAYS DE LA LOIRE

14 avenue Jean Joxé • CS80646 • 49006 • Angers CEDEX 1
06 73 46 22 52 • paysdelaloire@solaal.org