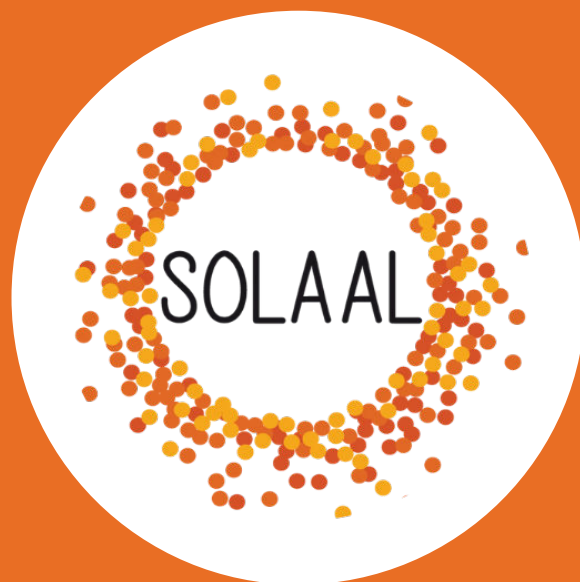




REJOIGNEZ SOLAAL !



SOLidarité des producteurs Agricoles et des filières ALimentaires



fournit des produits agricoles frais
à des personnes en précarité alimentaire

est la seule association qui facilite les dons
entre acteurs agricoles et associations d'aide alimentaire



vient en appui des associations d'aide alimentaire
en diversifiant les produits et en apportant de la réactivité à la gestion des dons

innove au service du don
c'est le maillon indispensable dans la chaîne du don

DEPUIS 2013

SOLAAL C'EST...

L'ÉQUIVALENT DE



54
millions
DE REPAS

27 000 tonnes

de produits donnés par
les agriculteurs donateurs
du réseau SOLAAL depuis
2013 (fruits, légumes, produits
laitiers, oeufs, viande...)

=



98%
de produits
FRAIS

AU BÉNÉFICE DE
10 MILLIONS
DE PERSONNES DÉMUNIES



Via les associations
d'aide alimentaire
nationales
et habilitées



DEPUIS 2013 SOLAAL PAYS DE LA LOIRE C'EST...

DEPUIS 2013

L'ÉQUIVALENT DE



1.8
million
DE REPAS

938 tonnes

de produits donnés par
les agriculteurs donateurs
du réseau SOLAAL depuis
2013 (fruits, légumes, produits
laitiers, oeufs, viande...)



95%
de produits
FRAIS

AU BÉNÉFICE DE

400 000

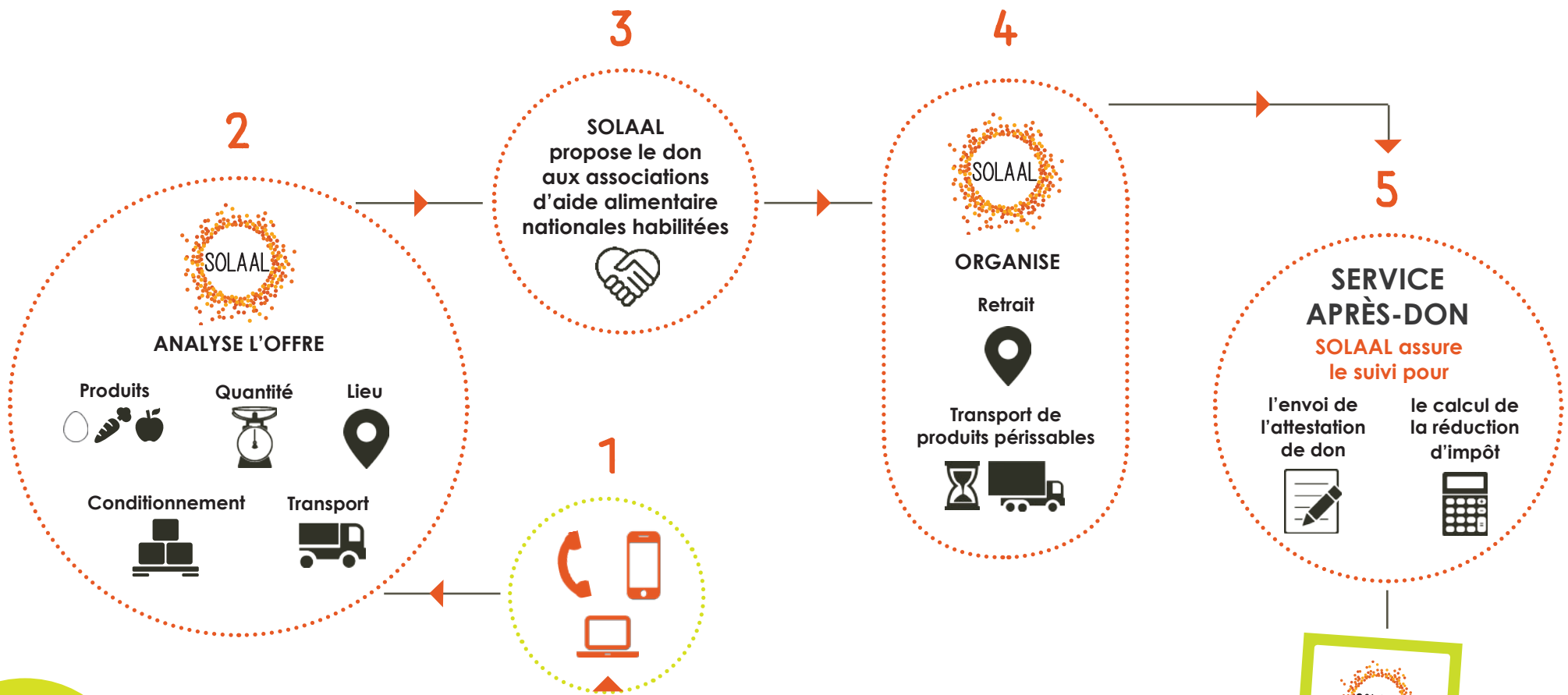
personnes démunies



Via les associations
d'aide alimentaire
nationales
et habilitées



COMMENT ? ÇA MARCHE



ET POUR VOUS



BOOSTE VOTRE RSE



Environnemental

Lutte contre le gaspillage alimentaire

- > des tonnes de CO2 non gaspillées



Social

Inclusion sociale

- > l'aide alimentaire, première étape vers la reconstruction de soi
- > SOLAAL crée du lien social en organisant le don



Économique

Soutien des agriculteurs

- > via la réduction d'impôt

+

SOLAAL acteur de l'Économie sociale et solidaire (ESS)

- > secteur qui innove



Territorial

Des antennes territoriales

- > actions locales collectives (gleanages solidaires avec des lycéens, des personnes en insertion)



ACCROÎT VOTRE VISIBILITÉ



Sur les sujets d'actualité

- > gaspillage alimentaire
- > précarité alimentaire
- > création de lien social
- > actions solidaires locales



Lors d'événements incontournables

- > Journées nationales du don agricole, foires, salons (dont le Salon international de l'agriculture) relayés dans la presse et sur nos réseaux sociaux



Autour de success stories

- > une communication positive
- > mise en avant de nos mécènes
- > Interviews et reportages réguliers



EN SOUTENANT SOLAAL



VOUS BÉNÉFICIEZ

> **d'une réduction
d'impôt de 60%**

de la valeur de votre don

> **d'une communication
multi-canaux**

site internet, newsletter, réseaux
sociaux, médias...

> **de l'accès à de
nombreux événements**

de l'association
et de ses membres
Ex : salons, colloques, journée
des mécènes en milieu agricole

> **d'un réseau d'acteurs
engagés**



**VOUS CONTRIBUEZ
au développement d'une
association unique et de
projets novateurs**

> application dédiée aux dons
agricoles

> essaimage des bonnes
pratiques en régions

> Journées nationales du
don agricole
sous le Haut patronage du ministère de
l'Agriculture et de l'Alimentation





**VOUS CONTRIBUEZ
à 5 objectifs de
développement durable
(ODD)**



VOUS POUVEZ NOUS AIDER !

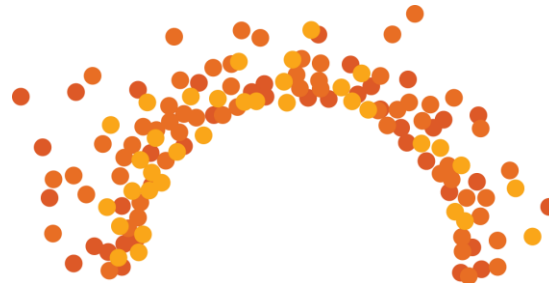


MÉCÉNAT FINANCIER

- Membre cotisation seule : 2 000€  **Communication corporate**
 - Contribution volontaire  **Participation aux événements de l'association (journées des mécènes, colloques, ...)**
- +

MÉCÉNAT DE COMPÉTENCES

- En **communication**
- En **animation du réseau**
- En **logistique** (conditionnement, transport des dons...)



L'équipe



Jean-Louis LARDEUX, Président



Clémentine CHAUVÉAU,
Coordinatrice régionale



SOL idarité des producteurs
A gricoles et des filières
AL imentaires

SOLAAL Pays de la Loire • 14 avenue Jean Joxé • 49006 Angers CEDEX 1
06 73 46 22 52 • paysdelaloire@solaal.org • www.solaal.org

ASSOCIATION RECONNUE D'INTÉRÊT GÉNÉRAL