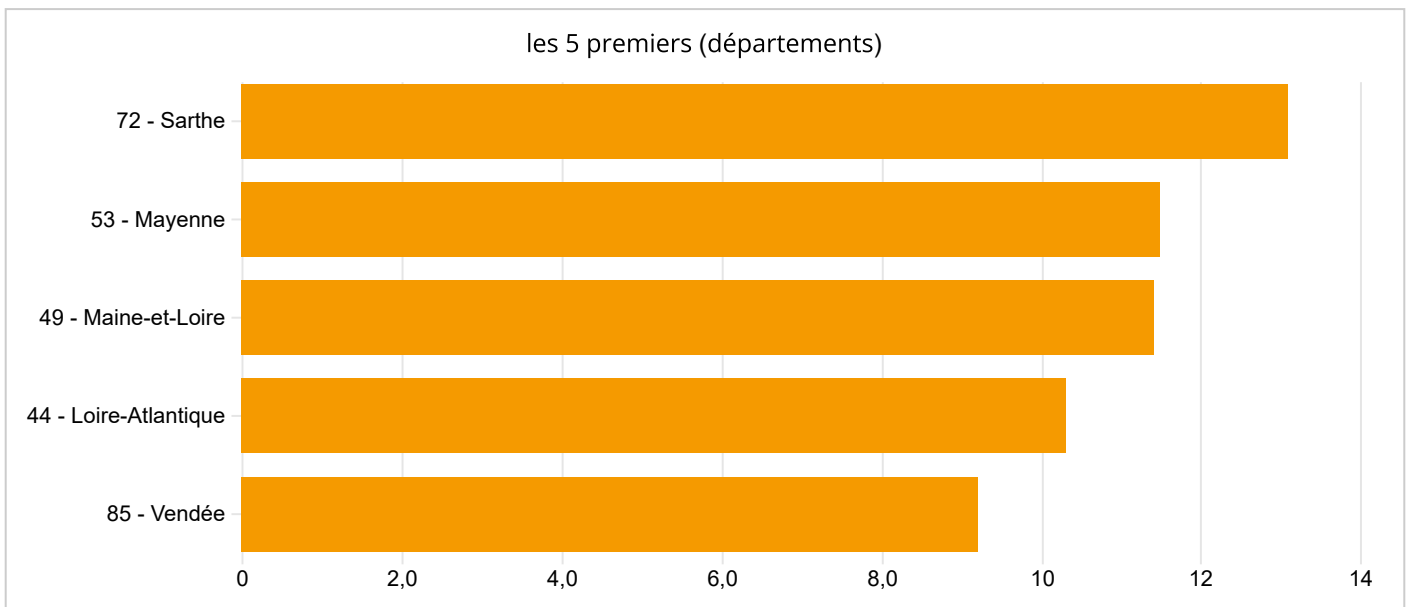


Taux de pauvreté

Chiffres-clés 2018

Statistique	Ensemble	Pays de la Loire
minimum	8,9 (Haute-Savoie - 74)	9,2 (Vendée - 85)
maximum	77,3 (Mayotte - 976)	13,1 (Sarthe - 72)
médiane	14,5	11,4
observations valides	101 sur 101	5 sur 5

Graphiques et comparaisons



Documentation détaillée

Source : Insee, Fichier localisé social et fiscal (Filosofi) et Enquête 'Budget de Famille 2017 (extension DOM)' pour la Guadeloupe, la Guyane et Mayotte

Niveaux géos : Unité urbaine 2020, Intercommunalité, Aire d'attraction des villes 2020, Zone d'emploi 2020, Département, Région

Étendue(s) : France

Précisions : Les définitions des variables sur Insee.fr : <https://www.insee.fr/fr/metadonnees/definitions>
L'enquête 'Budget de Famille' et son extension DOM :
<https://www.insee.fr/fr/statistiques/4622377#documentation>

Limites : Les données issues de FiLoSoFi sont soumises au secret statistique. Aucune statistique n'est diffusée sur les très petites zones (moins de 50 ménages et moins de 100 personnes). Les taux de pauvreté sont diffusés sur les zones de plus de 1000 ménages ou plus de 2000 personnes dans lesquelles il y a au moins 200 personnes et 11 ménages pauvres, ainsi qu'au moins 200 personnes et 11 ménages au-dessus du seuil de pauvreté. Ils sont diffusés sur les sous-populations associées à un critère socio-démographique (par exemple les moins de 30 ans) ayant un effectif minimum d'au moins 200 personnes et au moins 11 ménages pauvres et d'au moins 200 personnes et au moins 11 ménages au-dessus du seuil de pauvreté. Lorsque les taux sont compris dans les intervalles [0;5] et [95;100], la valeur exacte n'est pas affichée, elle est remplacée par les valeurs 5% et 95% respectivement.