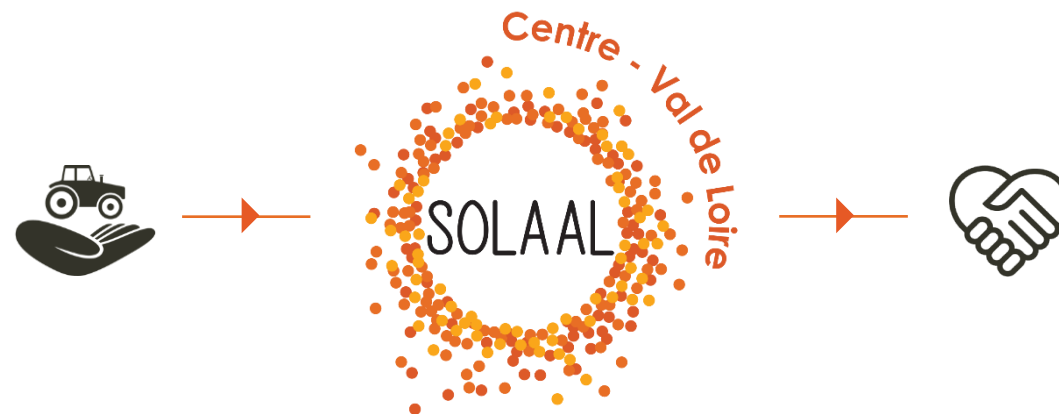




REJOIGNEZ SOLAAL !



SOLidarité des producteurs Agricoles et des filières ALimentaires



fournit des produits agricoles frais

à des personnes en précarité alimentaire

est la seule association qui facilite les dons

entre acteurs agricoles et associations d'aide alimentaire



vient en appui des associations d'aide alimentaire

en diversifiant les produits et en apportant de la réactivité à la gestion des dons

innove au service du don

c'est le maillon indispensable dans la chaîne du don

◆ SOLAAL C'EST...

DEPUIS 2013

L'ÉQUIVALENT DE



29 000 tonnes

de produits donnés par
les agriculteurs donateurs
du réseau SOLAAL depuis
2013 (fruits, légumes, produits
laitiers, oeufs, viande...)

=



97%
de produits
FRAIS

AU BÉNÉFICE DE
10 millions

DE PERSONNES DÉMUNIES



Via les associations
d'aide alimentaire
nationales
et habilitées



◆ SOLAAL CENTRE VAL DE LOIRE C'EST...

DEPUIS 2013

L'ÉQUIVALENT DE



2 500 tonnes

de produits donnés par
les agriculteurs donateurs
du réseau SOLAAL depuis
2013 (fruits, légumes, produits
laitiers, oeufs, viande...)

=



99%
de produits
FRAIS

**AU BÉNÉFICE DES
PERSONNES DEMUNIES**

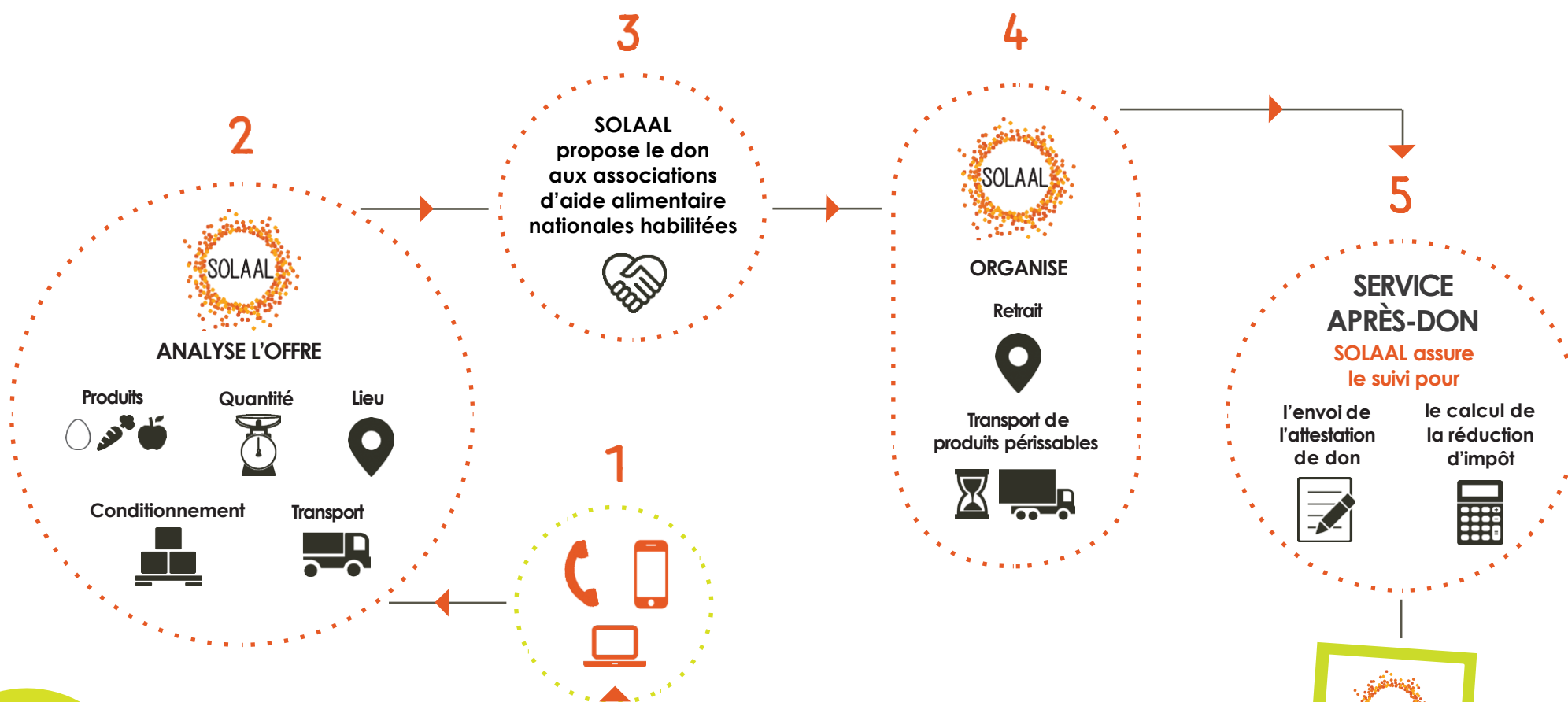


Via les associations
d'aide alimentaire
nationales
et habilitées



? ÇA MARCHE

COMMENT



ET POUR VOUS



BOOSTE VOTRE RSE



Environnemental

Lutte contre le gaspillage alimentaire

- > des tonnes de CO2 non gaspillées



Social

Inclusion sociale

- > l'aide alimentaire, première étape vers la reconstruction de soi
- > SOLAAL crée du lien social en organisant le don



Économique

Soutien des agriculteurs

- > via la réduction d'impôt

+

SOLAAL acteur de l'Économie sociale et solidaire (ESS)

- > secteur qui innove



Territorial

Des antennes territoriales

- > actions locales collectives (glanages solidaires avec des lycéens, des personnes en insertion)



ACCROÎT VOTRE VISIBILITÉ



Sur les sujets d'actualité

- > gaspillage alimentaire
- > précarité alimentaire
- > création de lien social
- > actions solidaires locales



Lors d'événements incontournables

- > Journées nationales du don agricole, foires, salons (dont le Salon international de l'agriculture) relayés dans la presse et sur nos réseaux sociaux



Autour de success stories

- > une communication positive
- > mise en avant de nos mécènes
- > Interviews et reportages réguliers

...

EN SOUTENANT SOLAL



VOUS BÉNÉFICIEZ

- > **d'une réduction d'impôt de 60%**
de la valeur de votre don
- > **d'une communication multi-canaux**
site internet, newsletter, réseaux sociaux, médias...
- > **de l'accès à de nombreux événements**
de l'association et de ses membres
Ex: salons, colloques, journée des mécènes en milieu agricole
- > **d'un réseau d'acteurs engagés**



VOUS CONTRIBUEZ

au développement d'une association unique et de projets novateurs

- > application dédiée aux dons agricoles
- > essaimage des bonnes pratiques en régions
- > Journées nationales du don agricole
sous le Haut patronage du ministère de l'Agriculture et de l'Alimentation



VOUS CONTRIBUEZ à 5 objectifs de développement durable (ODD)



VOUS POUVEZ NOUS AIDER !



MÉCÉNAT FINANCIER

- **Membre cotisation seule de 200 à 3 000 € / an**
(soit de 80 à 1200 €/an après réduction d'impôt)



Communication
corporate



- **Contribution < 5 000 € / an**
(soit < 2000€/an après réduction d'impôt)



Participation aux
événements de
l'association (journées
découverte, colloques...).



- **Contribution ≥ 5 000 € / an**
(soit ≥ 2000€/an après réduction d'impôt)



statut de membre bienfaiteur,
une visite d'exploitation agricole
et/ou d'une entreprise, et/ou
team building

MÉCÉNAT DE COMPÉTENCES

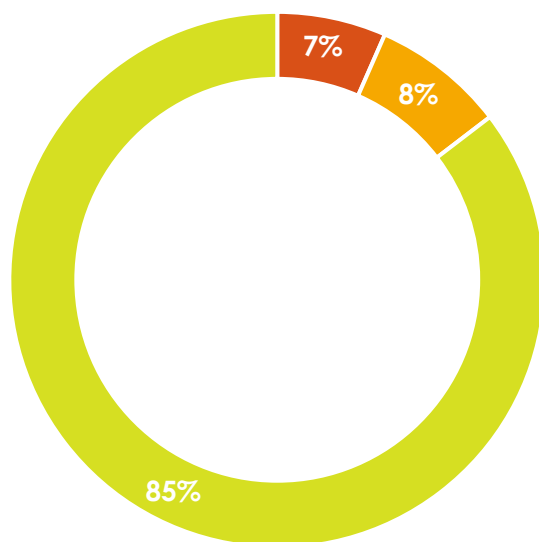
- en **communication**
(institutionnelle,
réseaux sociaux, ...)

- en **gestion administrative**

- en **logistique**
(conditionnement, transport
des dons...)



RÉPARTITION BUDGÉTAIRE PAR POSTE



■ Fonctionnement ■ Frais de collecte ■ Mission solidaire

SOLAAL tête de réseau a obtenu le **label IDEAS** : ce label atteste de la qualité des pratiques en matière de gouvernance, de finances et d'évaluation.

ILS NOUS FONT CONFIANCE



Direction régionale
de l'économie, de l'emploi,
du travail et des solidarités



REJOIGNEZ VOUS AUSSI LE CLUB DES DONATEURS !



Sébastien PROUTEAU

Président



Marie MAGENDIE

Coordinatrice

centrevaldeloire@solaal.org

06 68 48 20 41



facilite
le don alimentaire

SOLAAL Centre-Val de Loire ● 13 avenue des Droits de l'Homme 45 000 Orléans ● Siret 905 237 343 00017

06 68 48 20 41 ● **centrevaldeloire@solaal.org** ● **www.solaal.org/centre-val-de-loire**