



SOLAAL CENTRE-VAL DE LOIRE

BILAN 2021

DU 1ER JANVIER 2021 AU 31 DÉCEMBRE 2021



SOLAAL en Centre-Val de Loire

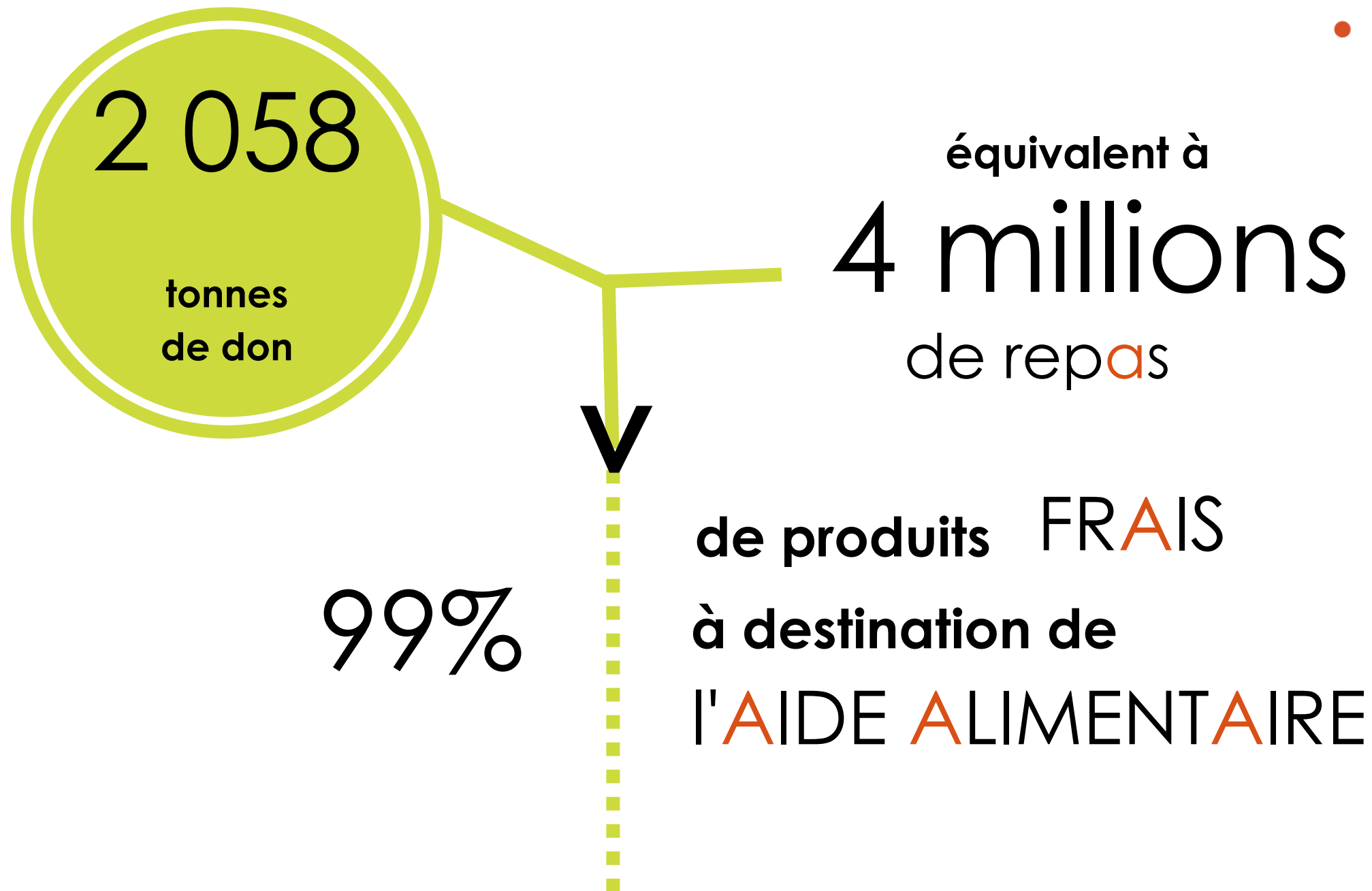
SOLAAL est une association reconnue d'intérêt général créée en 2013 à l'initiative d'organisations du monde agricole. Elle a pour mission de faciliter et d'organiser les dons entre les acteurs agricoles et agroalimentaires au profit des associations d'aide alimentaire habilitées. Son service est entièrement gratuit et permet de lutter contre le gaspillage alimentaire, de contribuer à l'équilibre nutritionnel des personnes en situation de précarité alimentaire et de renforcer l'engagement solidaire des acteurs du monde agricole.

L'association SOLAAL Centre-Val de Loire a ainsi pu être créée en novembre 2021 grâce à ce soutien de l'Etat. Un conseil d'administration porte cette structure en étant appuyé par une coordinatrice depuis de septembre 2022. Les missions de SOLAAL Centre-Val de Loire sont :

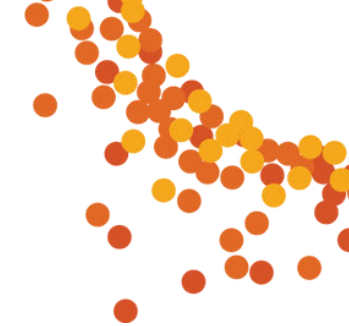
- Renforcer l'engagement des acteurs des filières agricole et agro-alimentaire
- Organiser les dons entre les producteurs et les associations d'aide alimentaire
- Contribuer à l'équilibre nutritionnel des bénéficiaires de l'aide alimentaire
- Lutter contre le gaspillage



LES CHIFFRES DE 2013 À 2021



LES CHIFFRES EN 2021



265
tonnes
de don

équivalent à
530 000
de repas

99%

de produits
FRAIS

100%

à destination de
l'AIDE ALIMENTAIRE

GOUVERNANCE

SOLAAL Centre-Val de Loire a été constituée le 5 novembre 2021 par deux membres fondateurs : la FNSEA Centre-Val de Loire (FNSEA CVL) et les Jeunes Agriculteurs Centre-Val de Loire (JA CVL).

Les membres de SOLAAL Centre-Val de Loire sont des organisations représentées par des personnes physiques. Cinq collèges sont représentés : les membres fondateurs, les membres représentant les OPA, les membres actifs, les membres bienfaiteurs et les membres associés.

L'association est présidée par Florent Lepretre, éleveur dans le Loir-et-Cher (41).

L'association n'a pas de salarié.

PRÉSIDENT

Florent Lepretre



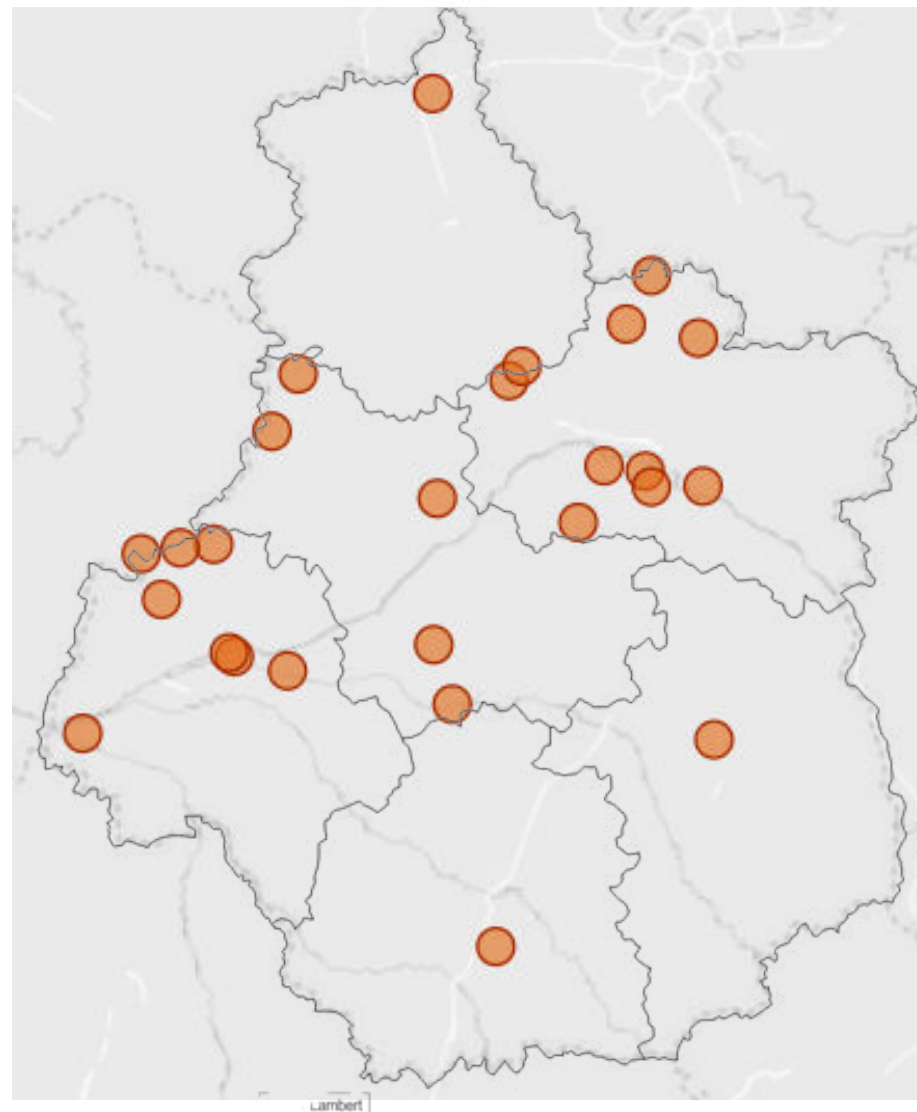
■ DONATEURS

28*

donateurs depuis 2013

*dont 4 nouveaux en 2021

Localisation des donateurs régionaux



■ DONATEURS



Le Cher (18)

2

donateurs

L'Eure-et-Loir (28)

3

donateurs

L'Indre (36)

1

donateur

L'Indre-et-Loire (37)

10

donateurs

Le Loir-et-Cher (41)

6

donateurs

Le Loiret (45)

12

donateurs

68% des dons reçus proviennent de la région

ASSOCIATIONS

SOLAAL travaille en priorité avec les associations d'aide alimentaire habilitées au niveau national et qui se situent à proximité du don émis. Si ces associations ne peuvent pas recevoir le don proposé, les associations d'aide alimentaire régionales habilitées sont contactées. Ainsi en 2021, trois structures habilitées à l'échelle régionale ont également pu bénéficier de produits via le service de SOLAAL.

L'objectif de SOLAAL Centre-Val de Loire est d'entretenir un lien étroit avec les structures d'aide alimentaire en recueillant leurs besoins lors de l'organisation de comités de liaisons départementaux, à raison d'une fois par an et par département.

Associations d'aide alimentaire bénéficiaires des dons en Centre-Val de Loire en 2021

Catégorie de produit	Armée du Salut	Autre	Croix-Rouge Française	Fédération Française des Banques Alimentaires	Les Restos du Cœur	SAF-ANDES	Secours Populaire français	Total
⊕ Fruits				468				468
⊕ Légumes	2 857	14 202	160	25 077	177 506	16 339	28 294	264 435
⊕ Produits transformés		30						30
⊕ Viandes					10			10
Total	2 857	14 232	160	25 545	177 516	16 339	28 294	264 943

■ ACTIONS de proximité : de multiples glanages

Outre son service gratuit permettant d'organiser et répartir des volumes de dons rapidement auprès de plusieurs structures, SOLAAL Centre-Val de Loire s'attache également à développer des actions de proximité sur son territoire. Ces actions ont pris en 2021 deux formes : le glanage solidaire et la visite d'exploitation agricole.

Ces actions ont plusieurs objectifs, à savoir :

- Renforcer le lien social et intergénérationnel dans les territoires ruraux
- Sensibiliser les futurs acteurs du monde agricole à la solidarité et à la lutte contre le gaspillage alimentaire
- Améliorer l'image du monde agricole en communiquant sur les actions positives et engagées



Glanages solidaires en Indre-et-Loire

■ ACTIONS de proximité : de multiples glanages

Une convention de glanage a pu être mise en place entre une entreprise maraîchère et une antenne communale des Restos du Cœur en Indre-et-Loire. Ainsi des glanages ont eu lieu de mi-avril jusqu'à mi-novembre, à hauteur d'une demi-journée par semaine, par des bénéficiaires de l'aide alimentaire. Ces glanages ont permis l'obtention de 4 contrats de travail par des bénéficiaires des Restos du Cœur. Ainsi le glanage est une opération pouvant aller au-delà de l'aide alimentaire, c'est une forme de **réinsertion**. C'est un dispositif innovant qui permet aux personnes sans activités de reprendre contact avec monde de l'entreprise.



39 glanages réalisés

9 799 kg de légumes récoltés

— EVENEMENT

Pendant trois ans, SOLAAL a été parrainé par l'association La France S'engage. En 2021, arrivait le terme de ce parrainage. A cette occasion, François Hollande, accompagné de Jean-Gérard Paumier, président du conseil départemental d'Indre-et-Loire, s'est rendu sur l'exploitation d'Angélique Delahaye, présidente de SOLAAL. L'ancien président a pu glaner quelques produits aux côtés de personnes accueillies par l'antenne locale des Restos du Cœur.





13 avenue des Droits de l'Homme
45 000 ORLEANS

centrevaleloire@solaal.org

06 68 48 20 41



www.solaal.org/centre-val-de-loire